



MALVASÍA I

RESIDENCIAL



Malvasía · Malvasía · Malvasía

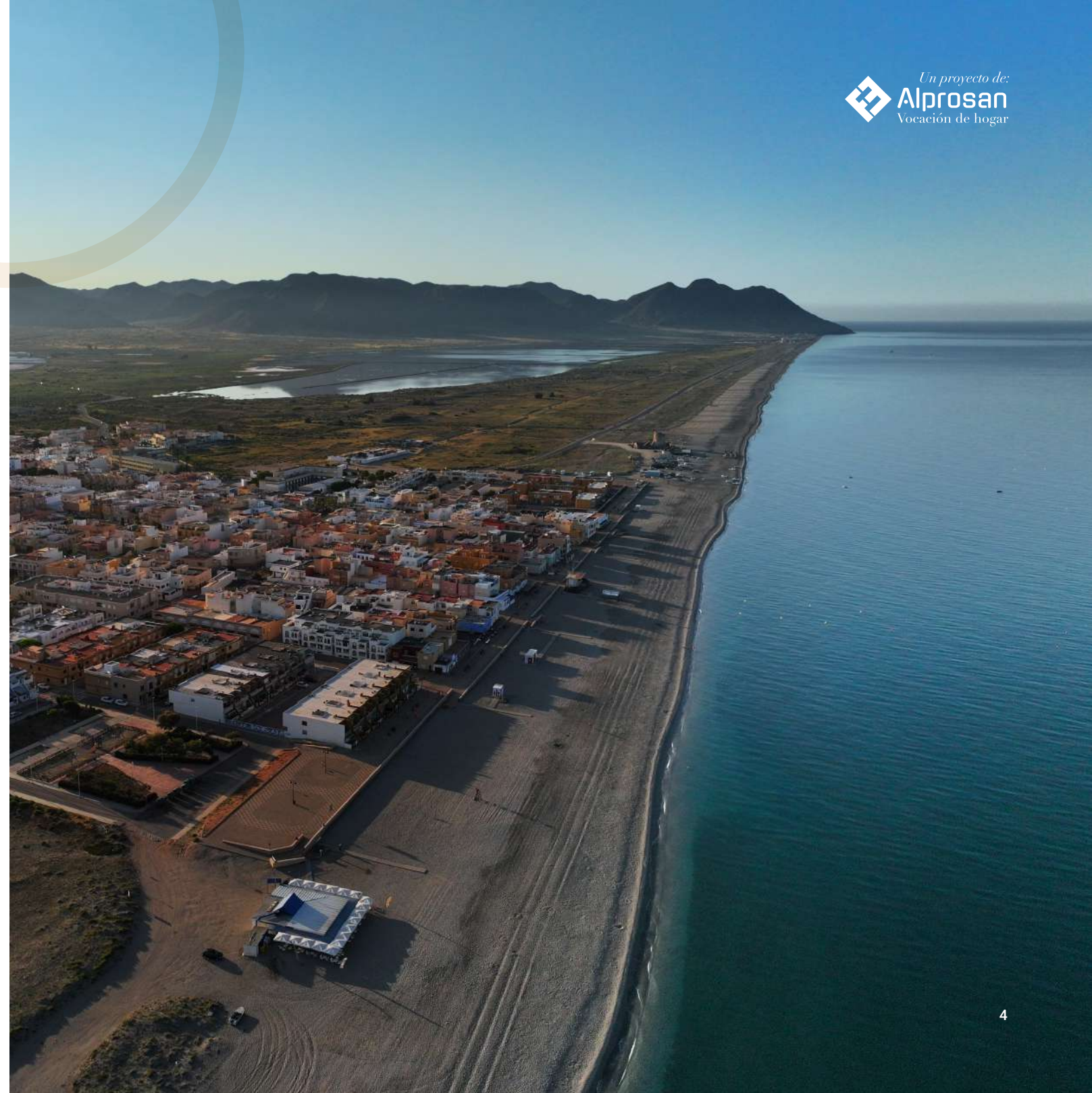


Malvasía,
el encanto del Cabo

Entorno mediterráneo único en Cabo de Gata

Ubicado en el encantador pueblo de Cabo de Gata, Malvasía ofrece más que simplemente un hogar: una experiencia de vida.

Este pintoresco pueblo, evoca una sensación de autenticidad y tranquilidad. Además, su clima mediterráneo templado durante todo el año y sus impresionantes playas de arena dorada, reconocidas como algunas de las mejores de España, son solo algunas de las razones por las cuales vivir en Malvasía significa vivir en armonía con la naturaleza y disfrutar del verdadero encanto del sur de España.





Una joya ubicada en un entorno privilegiado

Descubre Malvasía en Cabo de Gata, con una ubicación envidiable, a pocos pasos de las impresionantes playas de la zona, estas viviendas ofrecen un estilo de vida único en un paraíso costero.

Diseñadas con calidades de primera y con instalaciones exclusivas como piscina en cubierta, Malvasía redefine el concepto de lujo y comodidad en el corazón de Cabo de Gata. Sumérgete en la belleza natural de la región y disfruta de un estilo de vida incomparable en Malvasía.

Donde los amaneceres y atardeceres se convierten en fuentes de inspiración, recordándote que estás en el lugar perfecto para llamar hogar.



¡Haz realidad tus sueños de vacaciones en Cabo de Gata con tu propia casa!



Con nuestras exclusivas viviendas, puedes convertir cualquier ocasión especial en una experiencia inolvidable. Ya sea para escapadas de fin de semana, vacaciones de verano o celebraciones importantes, tener tu propio refugio en Cabo de Gata te ofrece la libertad de disfrutar de este paraíso siempre que lo desees.

Vivir el verano en Cabo de Gata es una experiencia inigualable. Con algunas de las mejores playas de España a pocos minutos de distancia, este paraíso costero ofrece días interminables de sol y mar. Disfruta de un clima excepcional que te invita a sumergirte en aguas cristalinas y a explorar calas escondidas. Las noches cálidas y estrelladas son el escenario perfecto para crear recuerdos inolvidables con amigos y familiares.



*En Cabo de Gata,
cada verano es una historia
para recordar durante toda la vida*

Zonas comunes

Espacios comunes que te invitan a aprovechar al máximo el clima y el entorno único de Cabo de Gata.

Desde una agradable piscina donde refrescarte en los días soleados hasta espacios al aire libre, como terrazas y zonas de esparcimiento, ideales para socializar mientras disfrutas de las impresionantes vistas del entorno.



PISCINA



SOLARIUM



VISTAS AL
MEDITERRÁNEO



CALIDADES DE
PRIMERA





Viviendas de 1, 2 y 3 dormitorios con terraza

En Malvasía, ofrecemos una variedad de viviendas adaptadas a diversas necesidades, todas ellas destacando por el uso de materiales de primera calidad.



Calidades de primera

Viviendas de alta calidad que se integran perfectamente con el entorno natural de Cabo de Gata. Cada detalle ha sido cuidadosamente seleccionado para garantizar durabilidad y confort, mientras se mantiene la armonía con el paisaje circundante.

Desde materiales de construcción resistentes hasta acabados elegantes, nuestro residencial está diseñado para proporcionar un estilo de vida moderno y sofisticado que se adapta a la perfección a la belleza natural de la zona.



Memoria de calidades

CIMENTACIÓN Y ESTRUCTURA

Cimentación mediante losa de cimentación de hormigón armado. El edificio se realizará mediante estructura de hormigón armado ejecutado conforme normativa vigente (Código Estructural 2021 y NCSE-02).

FACHADAS Y TABIQUERÍAS

Fachada compuesta por fábrica de ladrillo de ½ pie perforado con mortero monocapa de cemento y pintura pétreo lisa exterior, cámara de aire con lana de roca de 50 mm y trasdosado interior de doble placa de pladur 13+13 mm. Pintura plástica.

Separación entre viviendas formada por fábrica de ½ pie de ladrillo perforado y lana de roca y doble placa de pladur 13+13 mm (CTE DB HR).

Tabiquería interior de vivienda doble placa de pladur 13+13 mm a ambos lados y lana de roca interior 50 mm. Espesor total 10 cm (CTE DB HR).

Revestimiento de muros y muretes de escaleras/plataformas mediante mortero de cemento monocapa y pintura pétreo lisa exterior.

CUBIERTAS

Cubierta general de las viviendas mediante sistema de cubierta invertida no transitable con aislamiento térmico según CTE y acabado en gravilla en torreón y en pavimento cerámico sobre plots o césped artificial en cubierta piscina.

Nota: La Dirección Facultativa podrá modificar o sustituir, por fundadas razones, las características expuestas por otras análogas o similares.

PAREDES Y TECHOS

- Pladur y pintura plástica lisa color blanco Alprosan.
- En baños ARGENTA PALCO IVORY 30x90cm.
- Falso techo pladur 12 mm, pintura plástica lisa y falso techo registrable 60x60 en baños secundarios para ubicar maquinarias de a/a.

SUELOS

Solería interior de la vivienda Gres rectificado ARGENTA CLASH BEECH 20x120. En terrazas, mismo material antideslizante (Clase 3).



Solería baños de gres rectificado ARGENTA PALCO IVORY 60x60.



Zonas comunes con peldaño de Mármol Blanco Macael 60x30 cm.

Zona Piscina con pavimento cerámico sobre plots 30x120x2 ó césped artificial.

CARPINTERÍA INTERIOR

- Puertas de paso abatibles lisas lacadas blancas.



- Puertas de paso correderas tipo SCRIGNO lacadas en color blanco.
- Puerta de entrada a vivienda blindada blanca.
- Frente de armarios lisas en madera lacada blanca.
- Herrajes cromados.



APARATOS SANITARIOS

BAÑO PRINCIPAL

- Lavabo con mueble PACK VICTORIA BASIC FRESNO NÓRDICO.
- Inodoro ROCA modelo THE GAP.
- Plato de ducha modelo TERRAIN de ROCA.
- Grifería modelo DRAKO de RAMÓN SOLER.

BAÑO SECUNDARIO

- Lavabo con mueble PACK VICTORIA BASIC FRESNO NÓRDICO.
- Inodoro ROCA modelo THE GAP.
- Plato de ducha modelo TERRAIN de ROCA.
- Grifería modelo DRAKO de RAMÓN SOLER.



Roca
Ramon Soler



INSTALACIÓN DE AIRE ACONDICIONADO

- Las viviendas cuentan con preinstalación de aire acondicionado, con previsión para instalación de las máquinas exteriores en cubierta y las interiores sobre falso techo desmontable 60x60 situado en los baños secundarios.
- Conductos de aire mediante climaver plus y rejillas de impulsión y retorno aluminio anodizado.
- Agua caliente sanitaria mediante bomba de calor (Aeroterminia) (CTE) individualizado, con depósito acumulador de 80 litros.

INSTALACIÓN ELÉCTRICA



NIESSEN

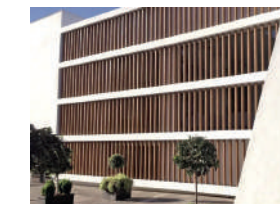
- Grado de electrificación elevado 9.200 W.
- Mecanismos Niessen Sky color blanco y video portero automático.
- Puntos RJ-45 y TV en salón y dormitorios.

CARPINTERÍA EXTERIOR

- Carpintería exterior realizada mediante perfiles de aluminio lacado color madera mate texturizado y contraventanas correderas de aluminio mismo color y lama WPC ANNAPURNA color madera.

Tarimatec

- Vidrio CLIMALIT (3+3)+10+6 (22 mm).
- Vidrio STADIP 6+6mm en zonas de peligro.



INSTALACIÓN FONTANERÍA

- Tuberías de agua fría y caliente en polietileno.
- Desagües y bajantes PVC insonorizado (CTE).

PINTURAS

- Pintura plástica lisa en interior de viviendas.
- Laca color blanco sobre carpintería de madera.

EQUIPAMIENTO

- Ascensor accesible.
- Previsión en cubierta de espacio para instalación de placas fotovoltaicas.
- Piscina de 23m2. Acabada con gresite color blanco y borde cerámico.



WWW.RESIDENCIALMALVASIA.ES